

Menu

Dark Velvet

Elegantní kavárna mimořádným způsobem.

Proto k sobě přitahuje výjimečné lidi.

Například Sandra Dragoje, obdivuhodného malíře a zakladatele skupiny Infernalismus, který se zde stal pořadatelem mnoha akcí a je také kurátorem naší kavárny, nebo manžele Dobrovičovi, Jakub a Tereza jsou oba talentovaní spisovatelé. Všichni jsou také pravidelní návštěvníci zdejšího Absinth Clubu.

Všem těmto lidem a mnoha dalším je rodina DarkVelvet vděčná za jejich spolupráci.

Už jste prošli našimi dveřmi a usadili se. V tom případě je čas na výběr z našeho menu.

Máte spoustu možností. Od skvělé kávy (ochucené fialkou, růží nebo třeba, levandulí), přes kvalitní čaj až po domácí “quiche”. Samozřejmě nesmíme opomenout absinth, který je mnohým nejen skvělým alkoholickým nápojem, nýbrž i inspirací.

Rovněž můžete na našich stěnách obhlédnout právě probíhající výstavu uměleckých děl a je zde také k dispozici knihovna.

V letním období je otevřená zahrádka, kterou doplňuje malý zurčící vodopád.

Vychutnejte si tedy čas strávený v naší kavárně podle svého gusta. Protože u nás se čas zdá velmi relativní.

Váš DarkVelvet.

Káva Illy

1 p.	Káva Espresso	50,-
1 p.	Káva Doppio	79,-
1 p.	Káva Espresso Machiato	60,-
1 p.	Káva Capucino	65,-
1 p.	Jumbo Capucino	70,-
1 p.	Flat White	79,-
1 p.	Káva latte Machiato	70,-
1 p.	Káva Americano	55,-
1 p.	Káva lungo	55,-
1 p.	Káva latte Machiato s příchutí (fialková, levandulová atd.)	79,-
1 p.	Espresso Freddo	60,-
1 p.	Capuccino Freddo	70,-
1 p.	Alžírská káva	89,-
1 p.	Irská káva	89,-
1 p.	Vídeňská káva	79,-
1 p.	Sojové mléko	10,-

„Káva musí být horká jako peklo,
černá jako ďábel a sladká jako láska.“

– Charles Maurice de Talleyrand
(francouzský diplomat)



Illycafe je rodinná společnost s 90ti letou historií. V čele stojí vnuk zakladatele, pan Andrea Illy. Při výrobě se pojí nejmodernější technologie s tradičním řemeslným přístupem, občas tak s nadsázkou mluví o tom, že Illy je největší z mikro pražírén.

Káva Illy je složena z devíti druhů kávy Arabica. Jako každá zemědělská plodina, také káva selší sklizeň od sklizně. Správné namíchání kávové směsi se tak stává opravdovým uměním.

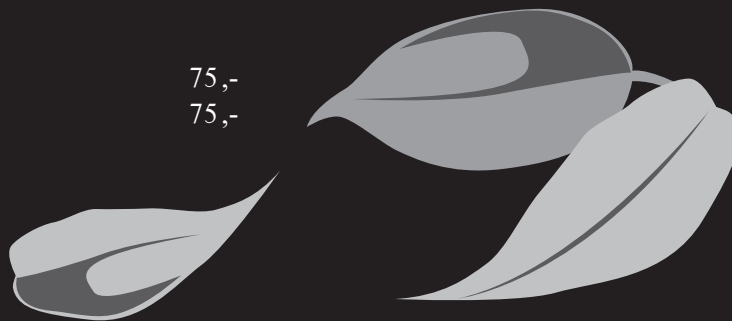


Čaj

1 p.	Čaj Ronnefeldt	60,-	Spring Darjeeling
1 p.	Čaj Matcha Premium latte	75,-	Green Dragon
1 p.	Čaj z čerstvé máty	75,-	Jasmine Gold
1 p.	Čaj z čerstvého zázvoru	75,-	Sweet Berries
1 p.	Yuzu s medem	75,-	Lemon Fresh
0,5 l	Domácí ledový čaj	60,-	Ayurveda Herbs and Ginger Bergkräuter

Čokoláda

1 p.	Horká čokoláda	75,-
1 p.	Rubby čokoláda	75,-



„V životě je jen pár hodin, které jsou příjemnější než doba zasvěcená rituálu zvanému čaj o páté.“

– Henri James
(americký romanopisec)

Ronnefeldt je tradiční rodinná firma, která byla založena roku 1823 a patří k nejstarším společnostem zabývajícím se obchodem s čajem v Evropě. Čaje Ronnefeldt nabízejí tu nejvyšší kvalitu.

Domácí limonády

0,5l / 1l Domácí ovocná limonáda

65,- / 99,-



45 druhů



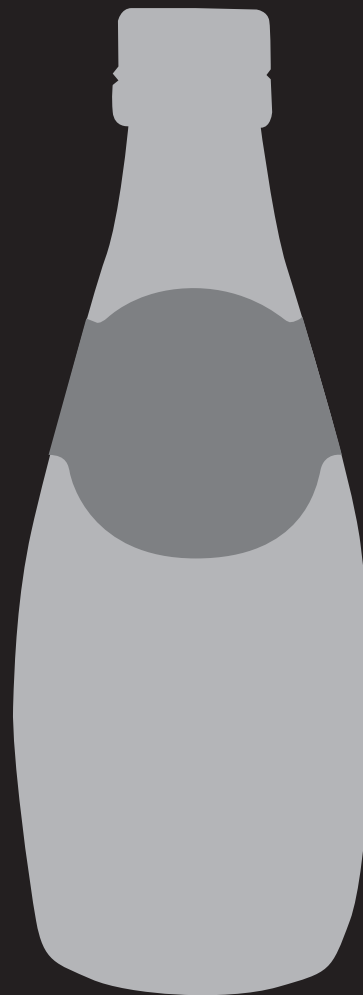
Zde si můžete vybrat z mnoha klasických i netradičních příchutí z kolekce sirupů Maison Routin.

Maison Routin své sirupy podle chuti rozděluje na hudební styly. Například růže patří do klasiky, mango k reggae a pomeranč se řadí k R'n'B.

Ostatní nealkoholické nápoje

0,2l	Juice dle nabídky (brusinka, ananas, jablko, pomeranč)	35,-
0,33l	Voda (perlivá, neperlivá)	35,-
0,5l	Voda z kohoutku	30,-
0,1l	Crodino	40,-
0,25l	San Benedetto	40,-
0,33l	Coca Cola	40,-
0,33l	Fanta	40,-
0,25l	Tonic	40,-
0,25l	Zázvorový Tonic	40,-
0,33l	Sprite	40,-
0,5l	Vit-Hit	70,-
0,5l	Yuzu s medem	89,-

Crodino pochází z roku 1964 z italského regionu Piedmont – z nejsevernější provincie Verbano Cusio-Ossola. Jde o vyvážený hořko-sladký nealkoholický aperitiv. Název Crodino vznikl ze slova Crodo, což je jméno osady v provincii Verbano Cusio-Ossola.



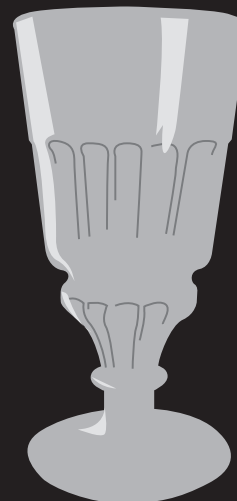
Absinth

Historie Absintu pravděpodobně začala v 18. století ve švýcarském Couvetu, kde jeho první recept sepsal doktor Pierre Ordinaire. Roku 1792 byl Absinth patentován jako “lék na všechno”.

Recept byl poté předán sestrám Henriodovým, které Absinth prodávaly jako léčivý elixír. Dále je už vše doloženo. Jistý major Dubied získal od sester recept a založil roku 1797 první destilérku Absintu vůbec.

Druhý lihovar byl otevřen roku 1805 ve francouzském Pontalieru pod názvem Mison Pernod Fils a zůstal ve Francii největším a nejlepším výrobcem Absintu až do jeho zákazu roku 1914.

Absinth byl jedním z nejoblíbenějších alkoholických nápojů v Evropě druhé poloviny 19. století, zejména mezi impresionistickými umělci. Jedni z nejznámějších milovníků Absintu jsou Vincent Van Gogh, Edgar Allan Poe, Charles Baudelaire, Guy De Mopassant, Paul Verlaine a Oscar Wilde. Z kultury Absintu čerpali i Ernest Hemingway a Pablo Picasso.



0,04 l / 0,02 l

Staroplzenecký Absinth (verte, macerovaný – 70% alk.)	80,- / 40,-
“Zlatá česká klasika” – silný, sladký český absinth s lehkým až mentolovým aroma.	
Bairnsfather (verte, macerovaný – 55% alk.)	80,- / 40,-
Bairnsfather absinth je tradiční recept pro nedestilovaný absinth. Byliny jsou macerované ve velejemném líhu.	
Absinth „35“ (d’or, macerovaný – 70% alk.)	105,- / 53,-
Oblíbený, silný, sladkohořký absinth s nejvyšším povoleným obsahem thujonu. Unikátní směs bylin je macerována v obilném líhu.	
Nañeděním chladnou vodou se uvolňuje aroma koriandru a pelyňku.	
Reality Bitter (verte, macerovaný – 60% alk.)	115,- / 58,-
Reality Absinth Bitter je nedestilovaný absinth, vyráběn z 1000litrové várky. Každá lahev je unikát a má vlastní číslo výroby a vždy obsahuje minimálně tři druhy bylin.	
Viking Verte Bitter (verte, destilovaný – 65% alk.)	135,- / 68,-
Viking Verte je první absinth, který v procesu barvení používá čerstvé panenské bylinky. Bylinky zde použité jsou mladé, neztratily svou vitalitu, energii ani esenci před pohlavním rozmnožováním.	
Kyle (blanche, destilovaný – 55% alk.)	135,- / 68,-
Vyroben z Jesenického pelyňku, ručně sklizeného na vrcholu svého kvetoucího cyklu. Obsahuje fechnon, který se řadí mezi terpeny a má účinky podobné thujonu.	
St. Antoine (verte, destilovaný – 70% alk.)	145,- / 73,-
Prvý pravý absinth na českém trhu, 100% přírodní. Při delším doušku se rozvine přirozená sladkost a komplex kořeněných chutí.	
Amave (blanche, destilovaný – 53% alk.)	145,- / 73,-
Lahodný aromatický a hutný čirý absinth ve stylu utajovaných švýcarských les blues.	
La Dora (verte, destilovaný, 2x macerovaný – 55% alk.)	145,- / 73,-
Aromatická královna z Jeseníků. Ke svatě trojici se zde přidal koriandr. Pro nejlepší prožitek z chuti je doporučené dávkování 1:5.	
Kyle Cannabis (verte, destilovaný – 55% alk.)	145,- / 73,-
Limitovaná edice obsahuje kromě “svatě trojice” i konopí “v lahvi zakleté”.	
Mansinthe (verte, destilovaný – 66,6% alk.)	179,- / 89,-
Recept byl psán v letech 2005 – 2007 pod dozorem Marylina Mansona, díky jeho nápadu má i pozoruhodný obsah alkoholu.	

Beatle (verte, destilovaný – 58% alk.)	179,- / 89,-
Unikátní a zcela přírodní absinth na dně jehož lahve je uvězněna strašilka australská, která podtrhuje mystiku tohoto nápoje a jemně doplňuje příchut'. V celkové chuti se snoubí máta, koriandr, pelyněk i kardamon s podtóny.	
Lucid (verte, destilovaný – 62% alk.)	230,- / 115,-
Absinth s nádherně světlou olivovou barvou. Ve vůni dominuje anýz, pelyněk a fenykl, v chuti jsou pak tyto složky v dokonalé rovnováze.	
Jade Nouvelle Órleans (verte, destilovaný – 68% alk.)	250,- / 125,-
Tento absynth je vyroben tradiční francouzskou metodou. Obsahuje velký podíl pelyňku a má příjemnou chuť.	
Jade PF 1901 (verte, destilovaný – 68% alk.)	250,- / 125,-
Jade PF 1901 odkazuje na původní metody destilace 19. st. a tudíž ho můžete dnes ochutnat a přenést se v mžiku do století páry.	
Jade Terminus Oxygenee (verte, destilovaný – 68% alk.)	250,- / 125,-
Terminus Oxygenee voní po bylinných olejích s podtóny dřevin a má jemnou příchut' přezrálého manga.	
Jade VS 1898 (verte, destilovaný – 65% alk.)	250,- / 125,-
VS 1898 patří k nejlepším a nejvýše hodnoceným absynthům na světě. Charakteristická je krásná olivová barva, bez dalších tónů, louče efekt je pomalý, vyvážený s typickým olejovým uzávěrem. Chuť velmi hladká, sametová, typicky anýzová.	
Jade Esprit d'Edouard (verte, destilovaný – 72% alk.)	250,- / 125,-
Je věrnou reprodukcí absynthu Edouard Pernod 72°, který byl uznávaným nápojem v období Belle Époque. Barva krásná zelenozlatá, velmi výrazná chuť pelyňku, meduňky a samozřejmě anýzu.	
Mead Base (d'or, destilovaný, nefiltrovaný – 65% alk.)	280,- / 140,-
Raritní lahůdka. Na místo tradičního obilného lihu či vínovíce je jako základ pro maceraci bylin použit destilát z tříleté medoviny.	
Petit Frère Natural (verte, destilovaný – 58% alk.)	135,- / 68,-
Je připravovaný opakovanou macerací koření a originálních bylinek z Francie a dlouhodobou destilací. Každá šarže je unikátní. Verte je dobarvován použitými bylinkami.	
Petit Frère Pure (blanche, destilovaný – 58% alk.)	135,- / 68,-
Se svým bratrem "Natural" nemá společný jen vysoký obsah thujonu, ale i celý proces výroby.	

Un Emile 68° Blanche (blanche, destilovaný – 68% alk.) 220,- / 110,-

Absinthe vyráběný podle švýcarské receptury, která dává důraz na větší jemnost v chuti oproti klasické francouzské produkci. Původní receptura z roku 2001 byla lehce modifikována v roce 2005 tak, aby mohla obstát na rozrůstajícím se pozáakazovém trhu.

Un Emile 68° Verte (verte, destilovaný – 68% alk.) 220,- / 110,-

Bylinně dobarvovaná verze absintu Un Émile je aromatictější než čirá verze této jemně destilované švýcarské receptury. Pro dobarvení se mimo jiné používá yzop, meduňka a pelyněk pontský, který je oproti pelyňku pravému, používanému při maceraci, několikrát menšího vzrůstu.

Green Velvet VAL. 340 (verte, destilovaný – 53% alk.) 260,- / 130,-

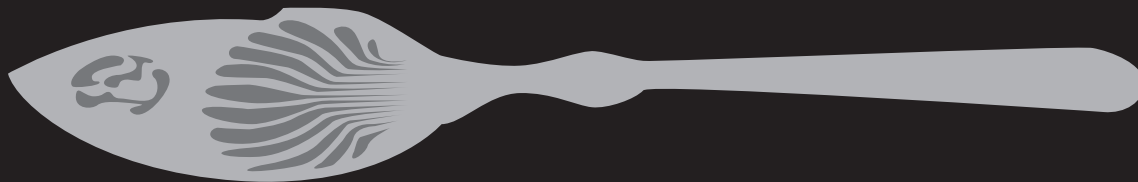
Již po generace se destiluje stejným způsobem. Má zářivou zelenou barvu a jeho chuť se v ústech jemně rozlívá - elegantní bylinková.

Green Velvet VAL. 275 (blanche, destilovaný – 48% alk.) 260,- / 130,-

Je tak čistý jako jarní voda z potůčků, ze které je vyráběn. Ručně sbírané bylinky dali vzniknout úžasně sametovému absintu.

Justifiée Ancienne (verte, destilovaný – 68% alk.) 280,- / 140,-

Justifiée Ancienne (francouzsky “oprávněně starobylý”) je výsledkem mnohaletého výzkumu a experimentování se starými destilačními technikami. Jeho základem je nejlepší vinný destilát doplněný o pelyněk pravý z Pontarlier, fenykl z Provence, anýz z Egypta a další aromatické byliny. Má mléčnou hutnost a jedinečné aroma, ve kterém identifikujete vůni luxusní kůže, vanilkového kouře a hodně starý a vyzrálý alkohol koňakového typu. Dosahuje nejvyšších hodnocení mezi znalci absintu.



Vinný lístek

BÍLÁ VÍNA [12]

0,2l	Bílé víno dle nabídky	55,-
0,5l	Džbáněk bílé víno dle nabídky	125,-
1l	Džbáněk bílé víno dle nabídky	250,-
0,75l	Tramín červený – Vinařství Holánek	230,-
0,75l	Rulandské šedé – Vinařství Holánek	399,-
0,75l	Sauvignon – luc Pirlet	450,-
0,75l	Chardonay les Barriques – luc Pirlet	599,-

RŮŽOVÁ VÍNA [12]

0,75l	Syrah Rosé – luc Pirlet	450,-
-------	-------------------------	-------

ČERVENÁ VÍNA [12]

0,2l	Červené víno dle nabídky	55,-
0,5l	Džbáněk červené víno dle nabídky	125,-
1l	Džbáněk červené víno dle nabídky	250,-
0,75l	Svatovavřínecké – Vinařství Holánek	230,-
0,75l	Frankovka – Vinařství Holánek	399,-
0,75l	Merlot – luc Pirlet	450,-

DEZERTNÍ VÍNA [12]

0,1l	Scavi and Ray al cioccolato – výběrové italské víno s čokoládou	50,-
0,75l	Scavi and Ray al cioccolato – výběrové italské víno s čokoládou	260,-

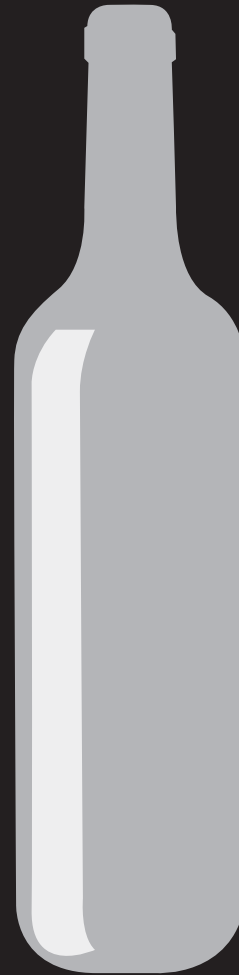
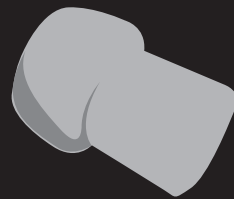
NĚCO NA ZAHŘÁTÍ [12]

1p.	Svařák	60,-
-----	--------	------

Prosecco

[12]

0,15l	Secco Frizzante	89,-
0,75l	Secco Frizzante	399,-



Pivo - piva lahvová

[12]

0,3 l	Pilsner Urquell 12°	55,-
0,3 l	Paulaner	55,-
0,3 l	Birell (nealkoholické)	45,-
0,5 l	Paulaner (nealkoholické)	55,-

SPECIÁLY - BŘEVNOVSKÝ BENEDICT

0,33 l	Tmavý ležák 11%	55,-
0,33 l	Světlý ležák 12%	55,-
0,33 l	Klášterní IPA 15%	60,-

CIDERY

0,3 l	Irish Cider Magners	60,-
-------	---------------------	------



„Po pivu se teprve člověk cítí, jak by se měl cítit před pivem.“

– Stephen leacock

(kanadský spisovatel a ekonom)



Rum

0,04l	Rum tuzemský	39,-
0,04l	Havana Club 3yo	69,-
0,04l	Blackwell	87,-
0,04l	Don Papa	119,-
0,04l	Diplomatico Reserva Exclusiva 12yo	125,-
0,04l	Canerock	130,-
0,04l	Demons share	135,-
0,04l	Plantation XO 20th	145,-
0,04l	Millonario Solera Reserva Especial 15yo	150,-
0,04l	Don Papa 10yo	200,-
0,04l	Don Papa (limitovaná edice)	260,-

„Pití rumu před obědem z vás dělá piráta, ne alkoholika.“ (Tessyra)

–luděk Wellart

(český spisovatel)



Whisky

0,04l	Jameson	59,-
0,04l	Jack Daniels	69,-
0,04l	Jack Daniels Honey	69,-
0,04l	Fireball (Kanada)	69,-
0,04l	Jura	135,-
0,04l	Nikka Days Whisky	145,-
0,04l	Arran 10yo	149,-
0,04l	Bruichladdich The classic lady (Islay single malt)	179,-
0,04l	Bruichladdich Port Charlotte 10yo	250,-



Tequila

0,04l	El Jimador Blanco	79,-
0,04l	El Jimador Reposado	79,-



Ostatní alkoholické nápoje

APERITIV

0,04l Campari 69,-

LIQUER

0,04l Baileys 45,-

0,04l Fernet Stock 45,-

0,04l Becherovka 49,-

0,04l Jagermeister 49,-

0,04l Grand Marnier 89,-

COGNAC

0,04l Metaxa ***** 69,-

0,04l Martell V.S. 119,-

0,04l Hennessy V.S. 140,-

0,04l Remy Martin 179,-

VODKA

0,04l Absolut Blue 59,-

0,04l Skyy 69,-

0,04l Grey Goose 159,-

DESTILÁTY

0,04l Hruškovice 130,-

0,04l Slivovice 130,-

GIN

0,04l Beefeater 59,-

0,04l Xibal 115,-

0,04l Santa Ana 125,-

COCTAIL

1 p. Aperol Spritz 105,-

1 p. Mimoza 105,-

1 p. Cuba libre 125,-

1 p. Mojito 125,-

1 p. Opilý Ananas 125,-

1 p. Absinthe spritz 135,-

1 p. Piña Colada 135,-

1 p. Le Grand spritz 135,-

Snacks

STUDENÉ

1 p. Plněný croissant [1, 3, 7] 65,-

TEPLÉ

1 p. Toast se šunkou a sýrem [1, 3, 7] 65,-

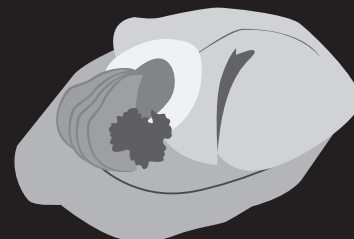
1 p. Zapečená vejce se šunkou [1, 3, 7] 75,-

1 p. Míchaná smažená vejce se šunkou [1, 3, 7] 75,-

1 p. Omeleta se šunkou a sýrem [1, 3, 7] 79,-

1 p. Quiche dle denní nabídky [1, 2, 3, 4, 7] od 65,-

1 p. Dorty a zákusky dle denní nabídky [1, 3, 5, 7, 8, 11] 65,-



Seznam alergenů k vidění
na baru u obsluhy na vyžádání.

Snídaňové menu

1 p. Müsli nebo cornflakes s mlékem, 0,2l džus, káva nebo čaj [1, 3, 5, 7, 8] 135,-

1 p. Zapečené toasty se šunkou a sýrem, 0,2l džus, káva nebo čaj [1, 3, 7] 145,-

1 p. Sladký dort nebo koláč dle denní nabídky, 0,2l džus, káva nebo čaj [1, 4, 7, 8] 145,-

1 p. Croissant se šunkou a sýrem, 0,2l džus, káva nebo čaj [1, 3, 7] 145,-

1 p. Zapečená šunka nebo slanina s vejci, máslo, pečivo, 0,2l džus, káva nebo čaj [1, 3, 7] 155,-

1 p. Omeleta se šunkou nebo sýrem, máslo, pečivo, 0,2l džus, káva nebo čaj [1, 3, 7] 160,-

1 p. Džem 20,-

1 p. Med 25,-

1 p. Máslo 10,-

Doufáme, že se Vám u nás líbilo.

Pokud ano, byli bychom vděční za recenzi. Najdete nás zde:



www.facebook.com/darkvelvetcafebar



www.tripadvisor.cz



www.yelp.com



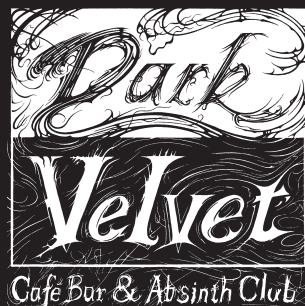
www.zomato.com



www.google.cz

Brzy nashledanou.
Váš Dark Velvet





Nikola Smrčková / Barbora Lendrová

Platnost lístku od 1.2.2023